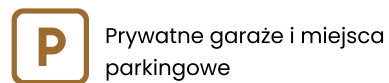
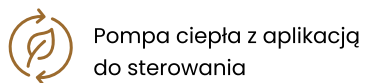


Nr domu  
4a

Pow. m<sup>2</sup>  
88,45 m<sup>2</sup>

L. pokoi  
4

Poziom  
Parter



10 Salon z aneksem 34,90 m<sup>2</sup>

9 Spizarnia 2,78 m<sup>2</sup>

8 Pom. techniczne 3,68 m<sup>2</sup>

1 Wiatrołap 3,8 m<sup>2</sup>

7 Korytarz 6,64 m<sup>2</sup>

6 łazienka 2,86 m<sup>2</sup>

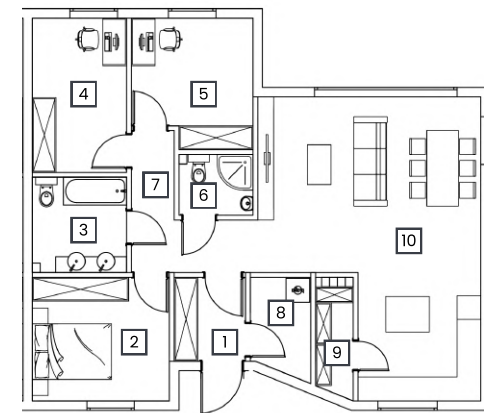
2 Sypialnia 10,76 m<sup>2</sup>

3 łazienka 5,71 m<sup>2</sup>

5 Pokój 9,55 m<sup>2</sup>

4 Pokój 9,23 m<sup>2</sup>

Działka 406,99 m<sup>2</sup>



NR	POMIESZCZENIE	POW.
1	Wiatrołap	3,80 m <sup>2</sup>
2	Sypialnia	10,76 m <sup>2</sup>
3	łazienka	5,71 m <sup>2</sup>
4	Pokój	9,23 m <sup>2</sup>
5	Pokój	9,44m <sup>2</sup>
6	łazienka	2,86 m <sup>2</sup>
7	Korytarz	6,64 m <sup>2</sup>
8	Pom. techniczne	3,68 m <sup>2</sup>
9	Spizarnia	2,78 m <sup>2</sup>
10	Salon z aneksem	34,90 m <sup>2</sup>
Suma powierzchni		88,45 m <sup>2</sup>