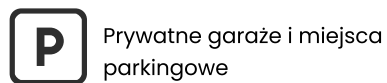
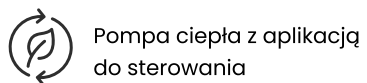


Nr domu
4b

Pow. m²
89,80 m²

L. pokoi
4

Poziom
Parter



4 Salon z aneksem 34,90 m²

3 Spizarnia 2,78 m²

2 Pom. techniczne 3,68 m²

1 Wiatrołap 3,80 m²

5 Korytarz 6,64 m²

6 WC 2,86 m²

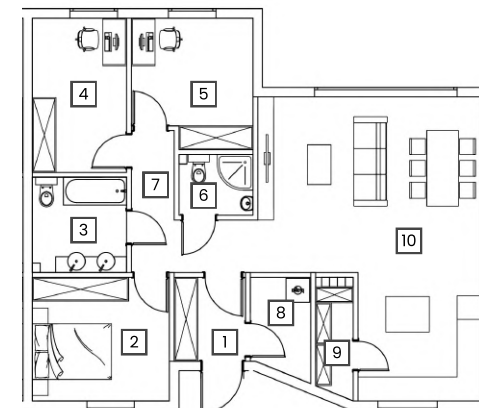
10 Sypialnia 10,76 m²

9 łazienka 5,71 m²

7 Pokój 9,44 m²

8 Pokój 9,23 m²

Działka 342,63 m²



NR	POMIESZCZENIE	POW.
1	Wiatrołap	3,80 m ²
2	pom. techniczne	3,68 m ²
3	Spizarnia	2,78 m ²
4	Salon z aneksem	34,90 m ²
5	Korytarz	6,64 m ²
6	WC	2,86 m ²
7	Pokój	9,44 m ²
8	Pokój	9,23 m ²
9	łazienka	5,71 m ²
10	Sypialnia	10,76 m ²
Suma powierzchni		89,80 m ²